

МОНТАЖНАЯ СХЕМА ТОПАЭРО 3 ПР.

Вид сбоку
Размер котлобача 2800х1800

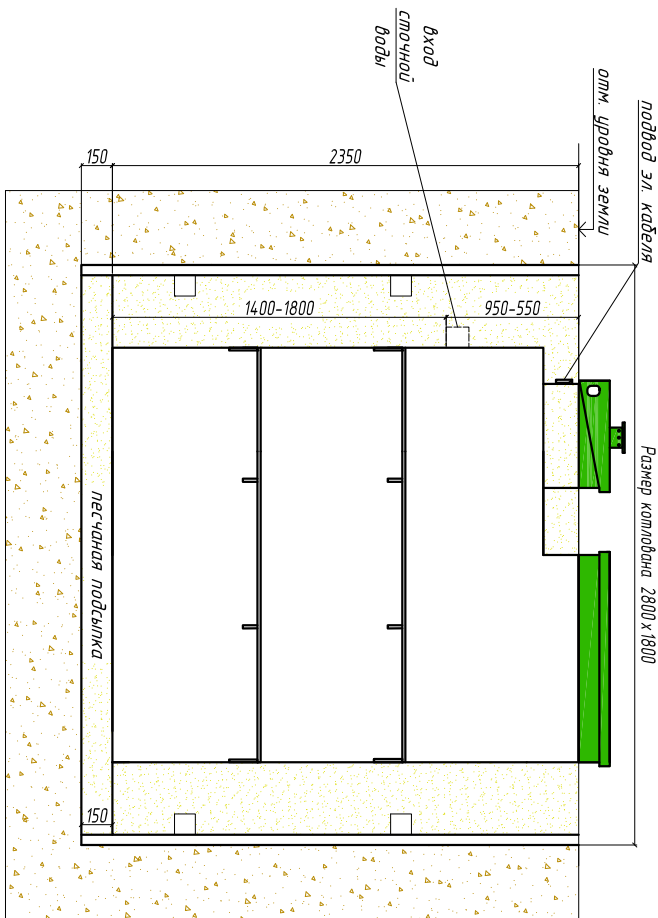
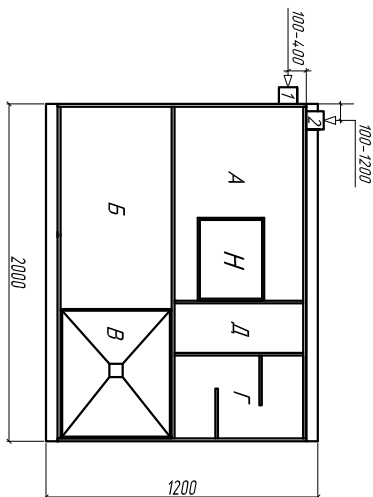


Схема №1



Габаритные размеры ТОПАЭРО Эпр	
Длина	2000 мм
Ширина	1200 мм
Высота	2600 мм
Вес	400 кг.

- А - пруженная камера
- Б - камера аэроотсека
- В - вторичный услокошитель
- Г - отстойник карбюраторного шлама
- Д - стабилизатор активного шлама
- Н - накопительная емкость для нагара

1,2-варианты входа стоков (вход трубы монтируется при ш/м либо по желанию заказчика, в соответствии с размерами указанными на данной монтажной схеме на заводе изготовителе) - выход чистой воды (труба Ø25 монтируется по месту, в любую сторону по усмотрению заказчика).

Монтажные и земляные работы проводить согласно СНиП 2.04.03-85 "Канализация. Наружные сети и сооружения".

Пояснение к схеме №1					
	От дно котлобача до нижнего края трубы		От поверхности грунта до нижнего края трубы		
Вход сточной воды	мл	мат	мл	мат	
Выход чистой воды	1400	1800	550	950	
	2150	2300	50	200	

ПРИ МОНТАЖЕ ОБРАТИТЬ ОСОБОЕ ВНИМАНИЕ

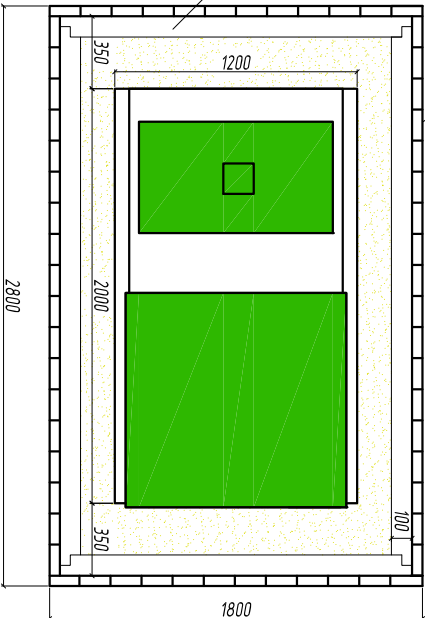
Разработку котлобача производить при условии соблюдения правил техники безопасности при проведении земляных работ, с соблюдением действующей нормативной документации. Монтаж станицы производить на песчаную подсыпку, станицу не подвергать ударам, обсыпку производить вместе с заливкой одновременно для компенсации внутреннего и внешнего давления.

* При определении отметки урбной земли предусмотреть будущее благоустройство участка, возможные ландшафтные работы (которые могут привести к изменению отметки урбной земли)

Фрис 100х100мм (уст. по месту в зависимости от грунта)

деревянная опалубка доска обрезная 50х150мм

Вид сверху



Согласовано:		
Инв. N подл.	Подпись и дата	Взам. инв. N

Изм	Кодич	Лист	№ докум	Подпись	Дата
Разработал	Шилец Д.А.				
Проектировал	Славков С.А.				
Тех. директор	Бабкин В.В.				

Группа Компаний «ТОПОЛ-ЭКО»®		
Локальные очистные сооружения		
V = 3 м³ / сут		
ТОПАЭРО-Эпр	станция	лист
		лист №
ООО "ТОПОЛ-ЭКО Сервис"		